

Création d'une connexion client PPPoE sur Windows XP

Vous aurez besoin des renseignements suivants :

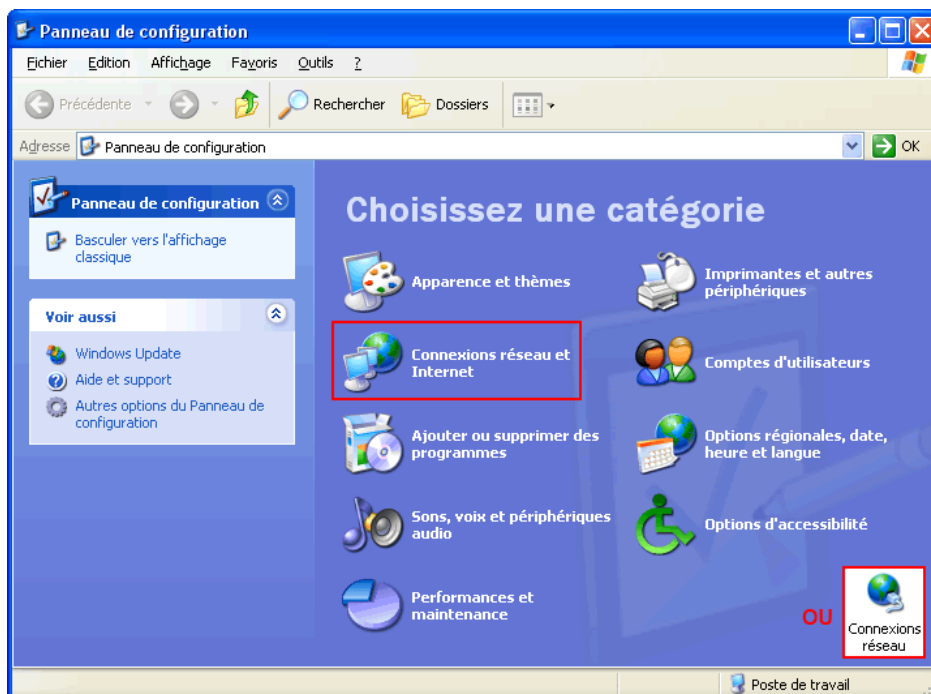
- Votre **nom d'utilisateur** ;
- Votre **mot de passe** d'accès ;

Pour créer une connexion client PPPoE, procédez comme suit :

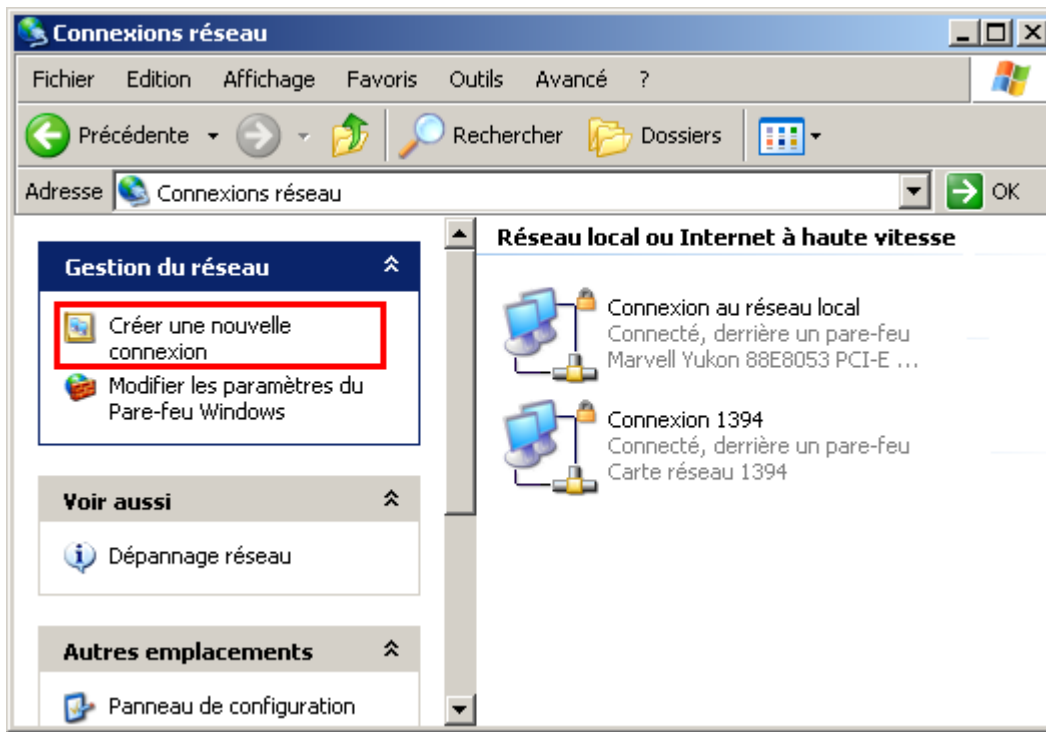
1. Accédez au **Panneau de configuration** via le menu **Démarrer** (si vous ne voyez pas le **Panneau de configuration** dans le menu **Démarrer**, vérifiez dans le menu **Paramètres**).



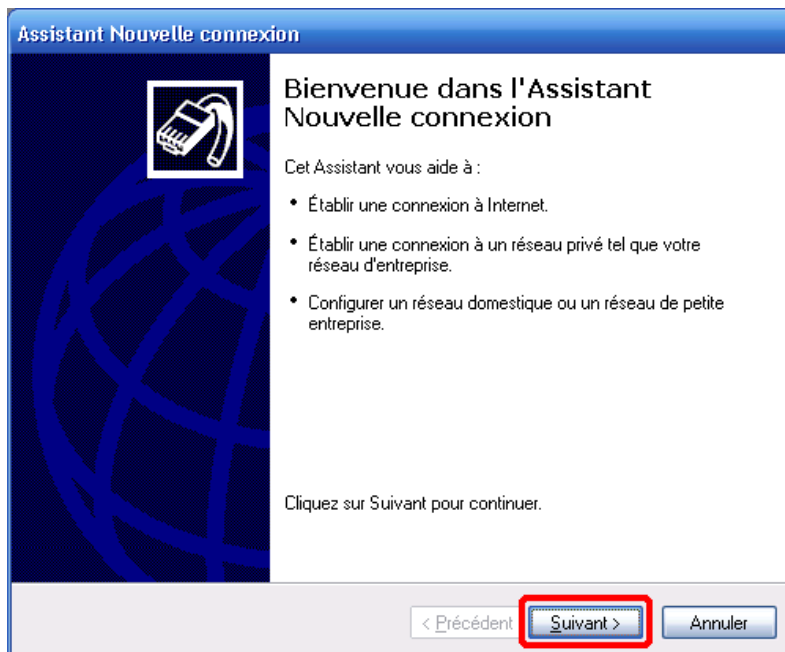
2. Dans **Panneau de configuration**, double-cliquez sur **Connexions réseau et Internet** (ou **Connexions réseau** et ignorez l'étape 2).



3. Cliquez sur **Connexions réseau** puis sur **Créer une nouvelle connexion** dans le volet **Gestion du réseau** pour lancer l'Assistant Connexion réseau :




4. Lorsque la fenêtre de l'assistant apparaît, cliquez sur **Suivant**.



5. Sélectionnez **Établir une connexion à Internet**, puis cliquez sur **Suivant**.


Assistant Nouvelle connexion

Type de connexion réseau
Que voulez-vous faire ? 

- Établir une connexion à Internet**
Permet d'établir une connexion à Internet afin de pouvoir naviguer sur le Web et de lire des courriers électroniques.
- Connexion au réseau d'entreprise**
Permet d'établir une connexion à un réseau d'entreprise (en utilisant un réseau privé virtuel ou l'accès réseau à distance) afin de vous offrir la possibilité de travailler à partir de votre domicile ou de tout autre emplacement.
- Configurer un réseau domestique ou un réseau de petite entreprise**
Permet d'établir une connexion à un réseau domestique ou de petite entreprise existant ou d'en créer un nouveau.
- Configurer une connexion avancée**

6. Sélectionnez **Configurer ma connexion manuellement**, puis sur **Suivant**.

Assistant Nouvelle connexion

En cours de préparation
L'Assistant se prépare à paramétrer votre connexion Internet. 


Comment voulez-vous vous connecter à Internet ?

- Choisir dans une liste de fournisseurs de services Internet**
- Configurer ma connexion manuellement**
Pour une connexion d'accès à distance, vous aurez besoin de votre nom de compte, de votre mot de passe et du numéro de téléphone de votre fournisseur de services Internet (si vous paramétrez un compte large bande, vous n'aurez pas besoin d'un numéro de téléphone).
- Utiliser le CD fourni par mon fournisseur de services Internet**

7. Sélectionnez **Se connecter en utilisant une connexion large bande qui nécessite un nom d'utilisateur et un mot de passe.**

Assistant Nouvelle connexion

Connexion Internet
Comment voulez-vous vous connecter à Internet ?



Se connecter en utilisant un modem d'accès à distance
Ce type de connexion utilise un modem et une ligne téléphonique standard ou RNIS.


Se connecter en utilisant une connexion large bande qui nécessite un nom d'utilisateur et un mot de passe
Ceci est une connexion à haute vitesse qui utilise un modem câble ou une ligne DSL. Votre fournisseur de services Internet peut faire référence à ce type de connexion sous la dénomination PPPoE.

Se connecter en utilisant une connexion large bande toujours activé
Ceci est une connexion à haute vitesse qui utilise un modem câble ou une ligne DSL. Elle est toujours active et ne nécessite pas d'inscription.

8. Saisissez le nom de votre fournisseur Internet, puis cliquez sur **Suivant.**

Assistant Nouvelle connexion

Nom de la connexion
Quel est le nom du service qui vous fournit votre connexion Internet ?



Entrez le nom de votre fournisseur de services Internet dans la case suivante.

Nom du fournisseur de services Internet

Le nom que vous entrez ici sera le nom de la connexion que vous créez.

9. Tapez votre nom d'utilisateur.
10. Tapez votre mot de passe.
11. Confirmez le mot de passe, puis cliquez sur **Suivant**.

Assistant Nouvelle connexion

Information de compte Internet
Vous aurez besoin d'un nom de compte et d'un mot de passe pour vous inscrire à votre compte Internet.

Entrez un nom de compte de fournisseur de services Internet et un mot de passe, notez ces informations et conservez-les dans un endroit sûr. (Si vous avez oublié votre nom de compte existant et votre mot de passe, contactez votre fournisseur de services Internet.)

Nom d'utilisateur :

Mot de passe :

Confirmer le mot de passe :

Utiliser ce nom de compte et ce mot de passe lorsque tout utilisateur se connecte à Internet à partir de cet ordinateur ;

Établir cette connexion Internet en tant que connexion par défaut

Activer le Pare-feu de connexion Internet pour cette connexion

< Précédent Suivant > Annuler

12. Sélectionnez **Ajouter un raccourci vers cette connexion sur mon Bureau**.
13. Cliquez sur **Terminer** pour fermer l'Assistant.

Assistant Nouvelle connexion

Fin de l'Assistant Nouvelle connexion

Vous avez terminé les étapes nécessaires pour créer la connexion suivante :

- Partager avec tous les utilisateurs de cet ordinateur

La connexion sera enregistrée dans le dossier "Connexions réseau".

Ajouter un raccourci vers cette connexion sur mon Bureau

Pour créer la connexion et quitter l'Assistant, cliquez sur Terminer.

< Précédent Terminer Annuler